


**INDAGINI E STUDI IDRAULICI ED IDROLOGICI DI SUPPORTO
 ALLA REDAZIONE DEL NUOVO PIANO STRUTTURALE
 E DEL NUOVO PIANO OPERATIVO
 DEL COMUNE DI SAN CASCIANO IN VAL DI PESA**

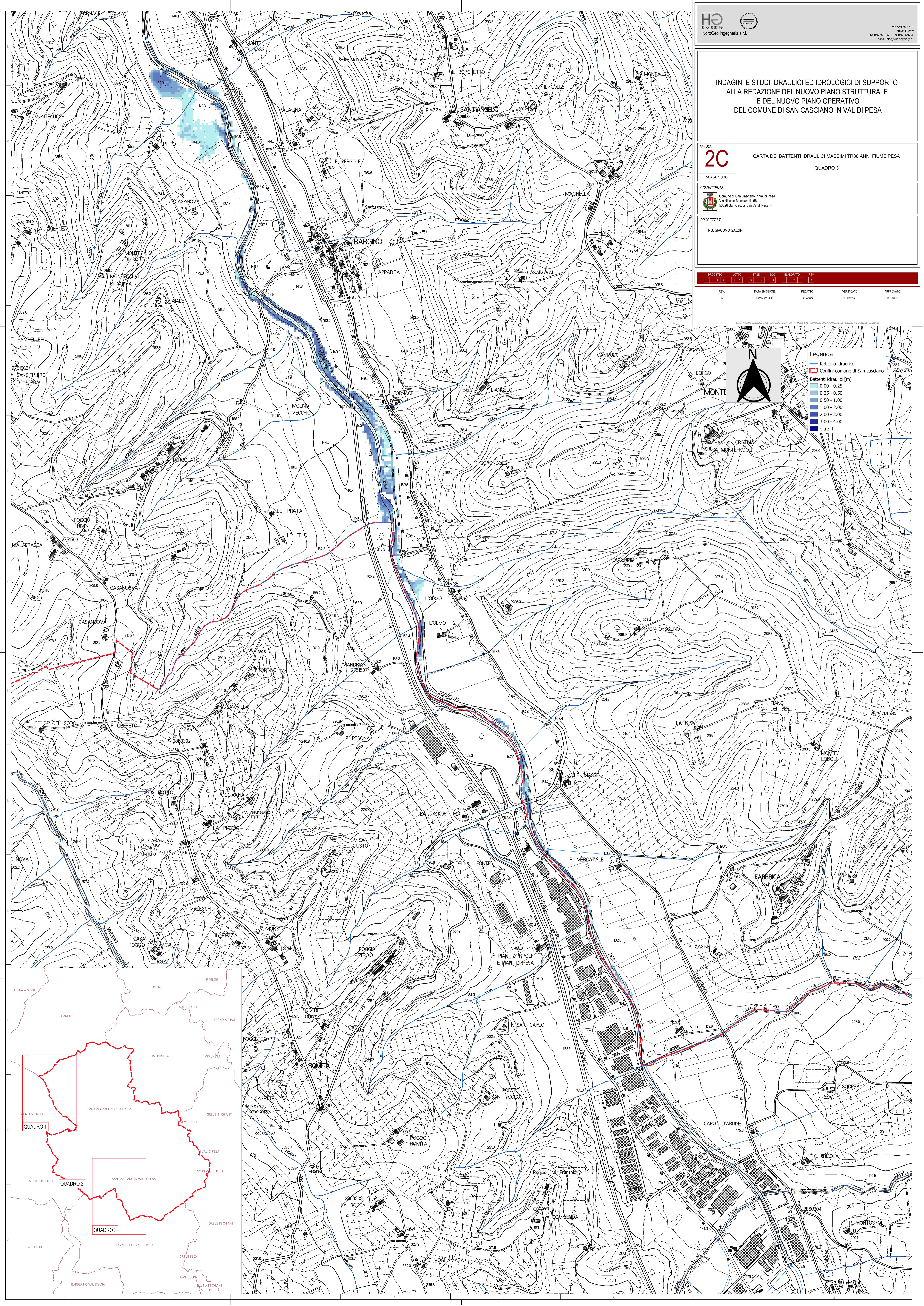
TAVOLA
2C
 SCALA: 1:5000
 CARTA DEI BATTENTI IDRAULICI MASSIMI TR30 ANNI FIUME PESA
 QUADRO 3

COMMITTENTE:

 Comune di San Casciano in Val di Pesa
 Via Niccolò Machiavelli, 56
 50028 San Casciano in Val di Pesa (FI)





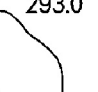
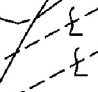


PROGETTISTI:
 ING. GIACOMO GAZZINI

REV.	DATA EMISSIONE	REDATTO	VERIFICATO	APPROVATO
A	Dicembre 2018	G. Gazzini	G. Gazzini	G. Gazzini

QUESTA TAVOLA CONSEGNA IL PRODOTTO PRODOTTO PER IL PROGETTO OPERATIVO DEL COMUNE DI SAN CASCIANO IN VAL DI PESA



Legenda

-  Reticolo idraulico
-  Confini comune di San Casciano
- Battenti idraulici [m]
-  0.00 - 0.25
-  0.25 - 0.50
-  0.50 - 1.00
-  1.00 - 2.00
-  2.00 - 3.00
-  3.00 - 4.00
-  oltre 4

